



ASSOCIATION DÉPARTEMENTALE DES MAIRES  ET PRÉSIDENTS DE COMMUNAUTÉS DE L'AVEYRON **12**

LA LEGISLATION FUNERAIRE ET LA GESTION DU CIMETIERE COMMUNAL

MILLAU - RODEZ : 9 JUILLET 2021



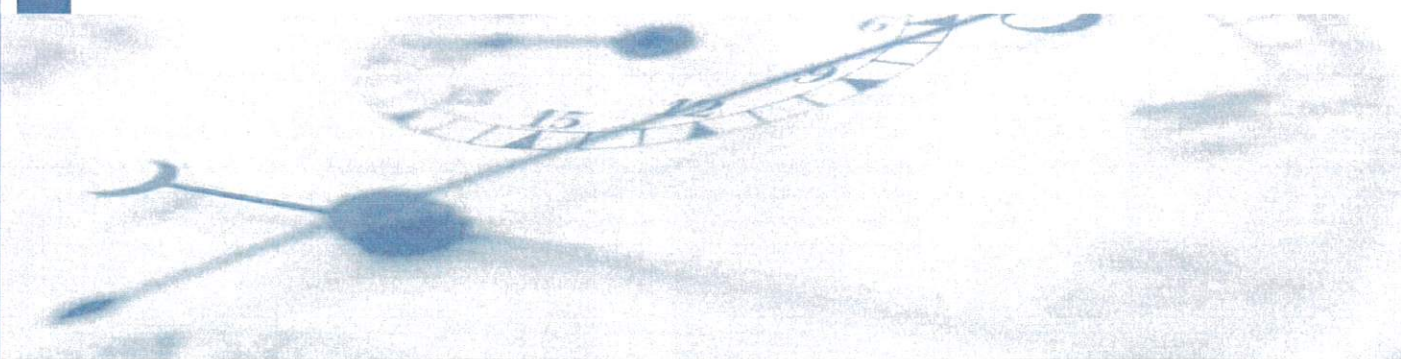
Patrick LOIZEAU



Avec le soutien du Conseil Départemental de l'Aveyron







La législation funéraire et la gestion du cimetière communal

MILLAU & RODEZ 12
Vendredi 09 juillet 2021

Par Patrick LOIZEAU



p.loizeau.funeraire@gmail.com - Patrick LOIZEAU - Mobile : 06 88 37 97 01

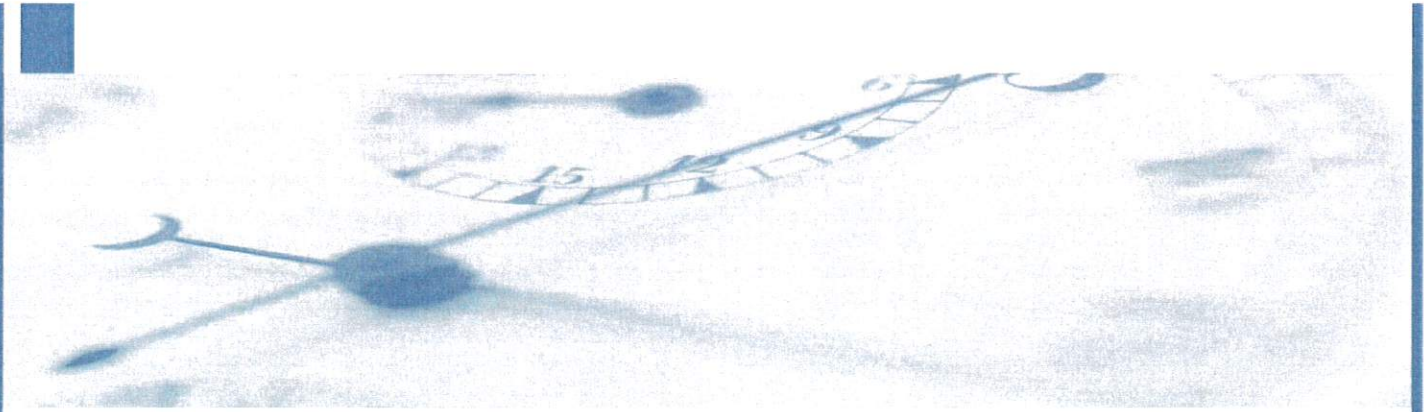


1

SOMMAIRE



- » Le **contexte funéraire**
- » Les **sources du droit funéraire**
- » Le **rôle des cimetières aujourd'hui**
- » Les **lieux et modes d'inhumations**
- » Le **règlement municipal des cimetières**
- » Les **équipements obligatoires et facultatifs**
- » L'**aménagement du cimetière**
- » Les **inhumations et les exhumations des cercueils et d'urnes**
- » La **gestion des concessions funéraires**
- » La **crémation, le site cinéraire**
- » Les **moyens et les outils de gestion du cimetière**



Les sources du droit funéraire

Les textes ...



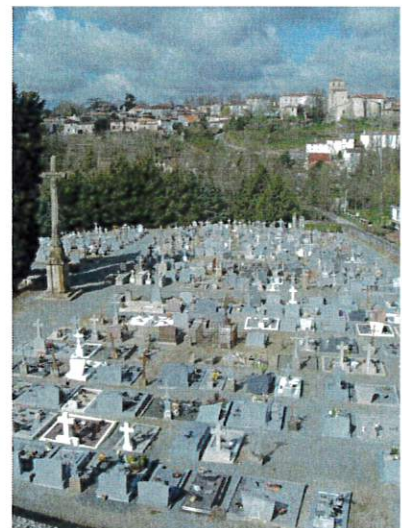
5

Le cimetière

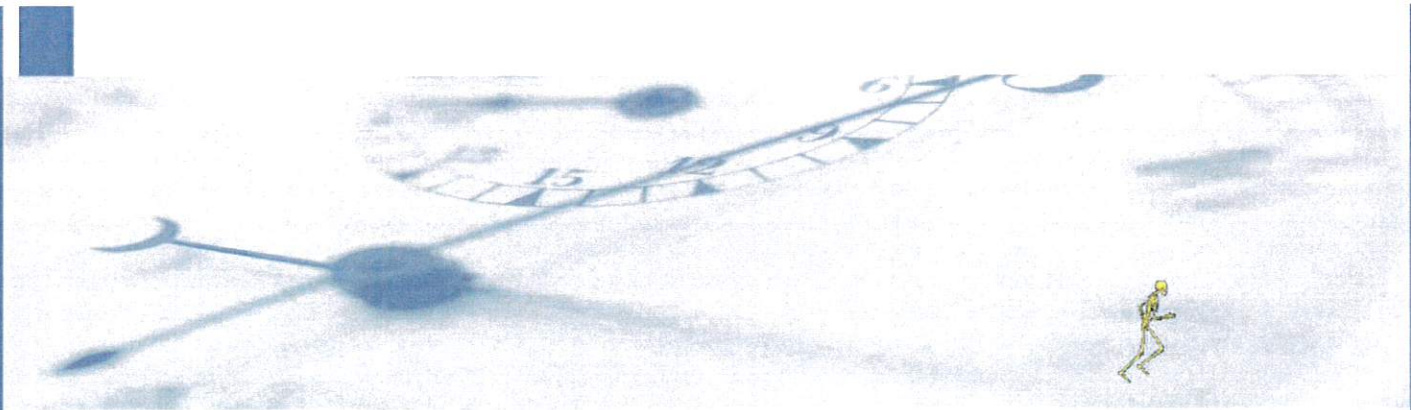


Le rôle des cimetières aujourd'hui

- » **Un lieu de droits et de responsabilités :**
entre police et gestion
- » **Un lieu pour les corps et pour les cendres :**
entre gestion de l'espace et accueil de tous
- » **Un lieu culturel et de laïcité :**
entre neutralité et respect
- » **Un lieu d'histoire et de culture :**
entre protection et valorisation
- » **Un lieu de partage entre le minéral et le végétal :**
entre valorisation et rééquilibrage



6



Les lieux et modes d'inhumations

✓ Les aménagements techniques des sépultures



7



Le règlement municipal des cimetières



8

Le règlement des cimetières



- Préambule :



Les objectifs visés par la mise en place d'un règlement



préciser les dispositions applicables au cimetière



En s'appuyant sur les lois et textes en vigueur



En étant un outil d'utilisation facile et rapide,



Penser à le réactualiser



Être appliqué par tous



Les services de la Mairie (administratifs et techniques)



Les opérateurs funéraires (Pompes Funèbres, Marbriers, graveurs, ...)



Les usagers, les familles, ...



Prévoir une organisation au sein des services municipaux

9

Le règlement des cimetières



- Les pouvoirs de police administrative du Maire



Étendue au cimetière communal et à sa gestion



La police des funérailles et des cimetières



Le maintien du bon ordre et de la décence



La gestion des inhumations et exhumations



sans qu'il soit permis d'établir des distinctions ou des prescriptions particulières à raison des croyances ou du culte du défunt ou des circonstances qui ont accompagné sa mort.



•Article L2213-8 Créé par Loi 96-142 1996-02-21 jorf 24 février 1996



•Article L2213-9 Créé par Loi 96-142 1996-02-21 jorf 24 février 1996



Étendue aux lieux de sépultures autres que les cimetières communaux



L'autorité, la police et la surveillance



•Article L2213-10 Créé par Loi 96-142 1996-02-21 jorf 24 février 1996

Le règlement des cimetières



- Les pouvoirs de police spéciale du Maire

Étendue au cimetière communal et à sa gestion

Les édifices menaçant ruine

Le maire peut prescrire la réparation ou la démolition des monuments funéraires lorsqu'ils menacent ruine et qu'ils pourraient, par leur effondrement, compromettre la sécurité ou lorsque, d'une façon générale, ils n'offrent pas les garanties de solidité nécessaires au maintien de la sécurité publique.

.../....



- Article L511-4-1 du Code de la construction et de l'habitation
- Créé par [LOI n°2008-1350 du 19 décembre 2008 - art. 21](#)



11

Le règlement des cimetières



- Le règlement des cimetières découle des pouvoirs de police conférés au Maire



Police des funérailles

- Bon ordre
- Sécurité et salubrité publique
- Attribution des emplacements
- Reprises des sépultures
- Contrôle des inscriptions
- Comportement des usagers
- Respect des parties publiques
- Terrain commun et terrain concédé

Police spéciale en matière funéraire

- Hygiène, décence, neutralité
- Inhumation, exhumation, dispersion
- Monument funéraire menaçant ruine

Spécificités particulières

- Sites classés
- Sites inscrits



12



- Les droits et les devoirs des concessionnaires et des gestionnaires

Liberté des funérailles

- Rites
- Laïcité
- Respect des volontés du défunt

Respects des lois et règlements

- Opérations funéraires
- Construction respectant les limites de la concession

Droits du concessionnaire

- Garantie d'usage de l'emplacement
- Entretien du site
- Sécurité de la concession

Respect de l'ordre public

- Circulation autour des sépultures
- Bon entretien des emplacements
- Épitaphe et neutralité du cimetière



13



- Les compétences du Conseil Municipal



Concernant le cimetière



La création, l'aménagement, l'agrandissement



La désaffectation, la translation, la suppression



Les taxes d'inhumation de corps et de cendres, de dispersion de cendres, de dépôt en caveau provisoire



Concernant les concessions funéraires



La création, la suppression des différentes catégories



Le prix, la surface, la durée



14

Le règlement des cimetières



- Le contenu du règlement municipal



Les dispositions possibles :

- ↳ l'ouverture et la fermeture du cimetière
- ↳ l'accès et la circulation des véhicules
- ↳ la surveillance effective du cimetière
- ↳ les travaux, les plantations, les inscriptions
- ↳ les espaces inter-tombes
- ↳ l'attribution et la reprise d'emplacements

Le règlement des cimetières



- Le contenu du Règlement Municipal



Le contrôle du Juge Administratif

- ↳ Principe de respect des buts de police
- ↳ Principe d'abus d'autorité
- ↳ Principe de nécessité de la mesure de police



- La forme du Règlement Municipal



Arrêté du Maire



Précise les lois et les décrets (sans en dépasser les limites)



Assure un juste équilibre entre :

LIBERTÉ PUBLIQUE

Liberté des funérailles
Droit des concessionnaires



ORDRE PUBLIC

Sécurité
Tranquillité
Salubrité



Rédaction de l'arrêté



Mention : « Arrêté »



Les chapitres et articles

17



- La dimension pédagogique du règlement ne doit pas être mésestimée.
- Le règlement devrait être le guide de conduite de tous ceux qui se rendent dans le cimetière.



18

Les équipements obligatoires et facultatifs



- ✓ L'obligation de disposer d'un cimetière
- ✓ Les dimensions minimales du cimetière 
- ✓ Les équipements obligatoires
 - ✓ La clôture, les plantations 
 - ✓ Le terrain commun
 - ✓ Les espaces inter tombes
 - ✓ L'ossuaire 
 - ✓ Le site cinéraire

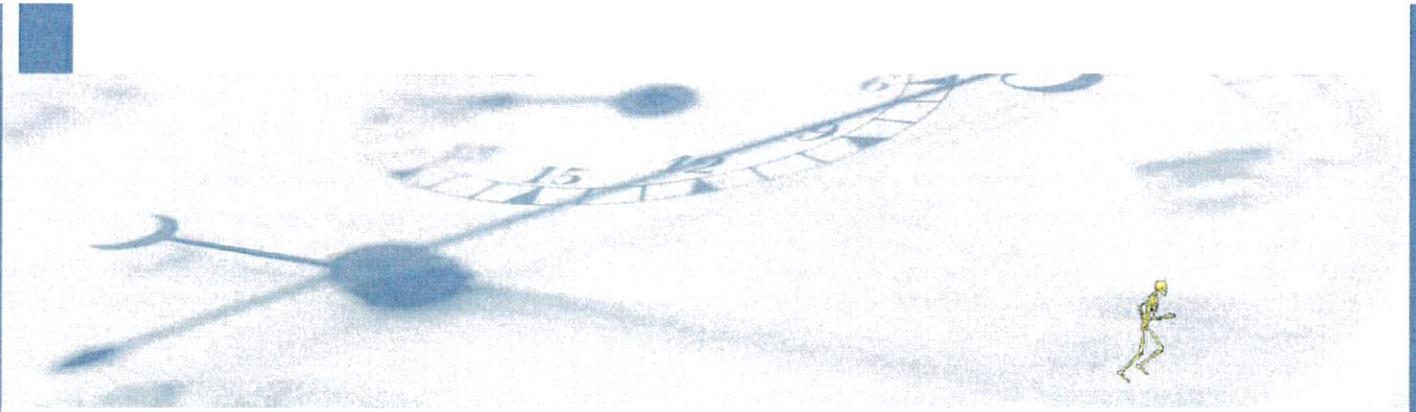
19

Les équipements obligatoires et facultatifs



- ✓ Les équipements facultatifs
 - ✓ Les emplacements réservés aux concessions funéraires
 - ✓ Le caveau provisoire et le dépositaire   
 - ✓ Le site cinéraire
 - ✓ Les équipements et locaux techniques

20



Aménagement du cimetière

- ✓ Le plan ☐
- ✓ Les espaces inter-tombes ☐ ☐
- ✓ Les passe-pieds ☐ ☐

21

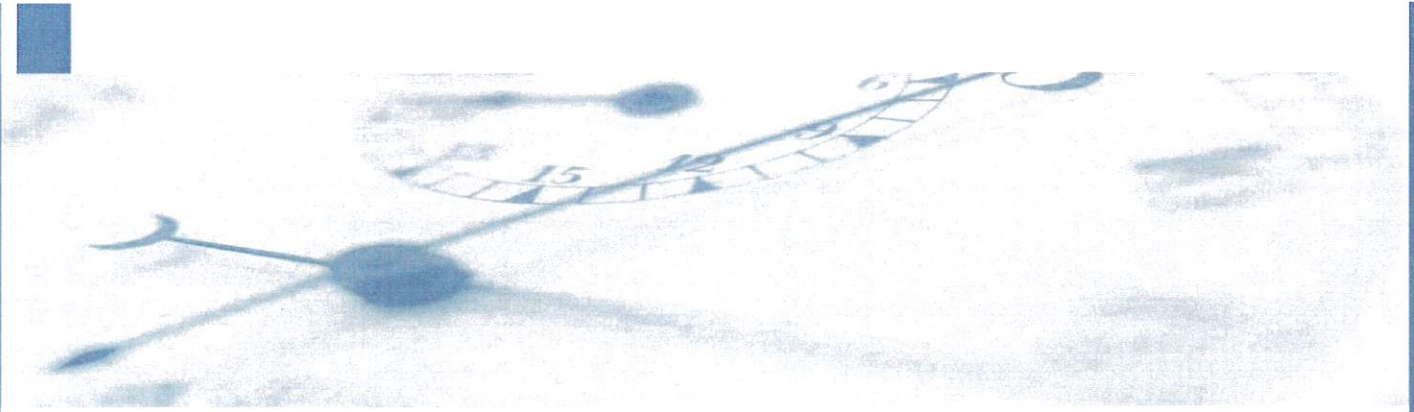
L'aménagement du cimetière



Le cimetière communal

- ✓ Le droit à inhumation ☐ ☐ ☐ ☐
- ✓ La neutralité ☐ ☐
- ✓ L'esthétique ☐
- ✓ Les espaces confessionnels ☐ ☐ ☐
- ✓ Le carré des enfants

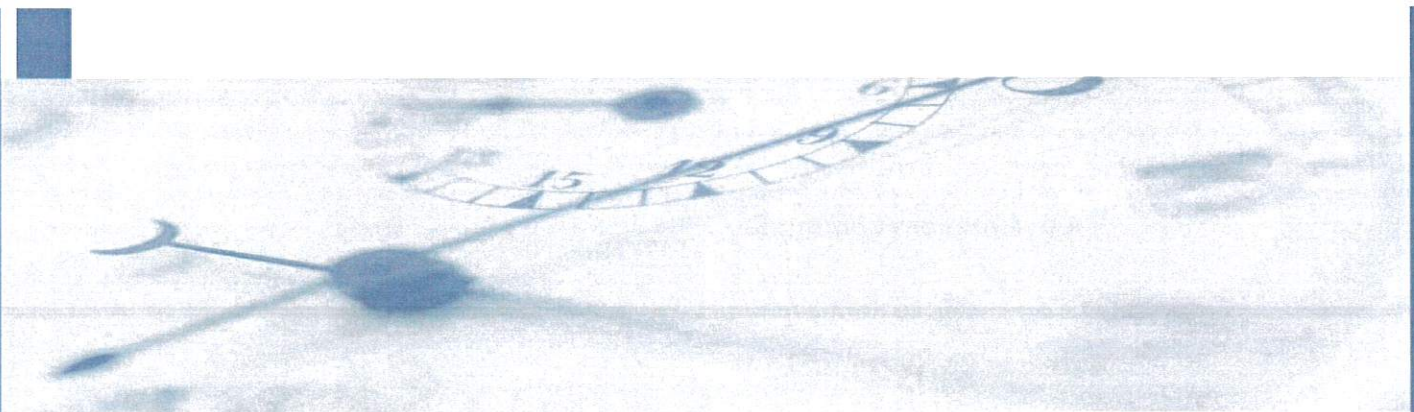
22



L'inhumation du cercueil et de l'urne

- Inhumation au sein du cimetière communal  
- Inhumation en dehors du cimetière communal 

23



L'exhumation du cercueil et de l'urne



24

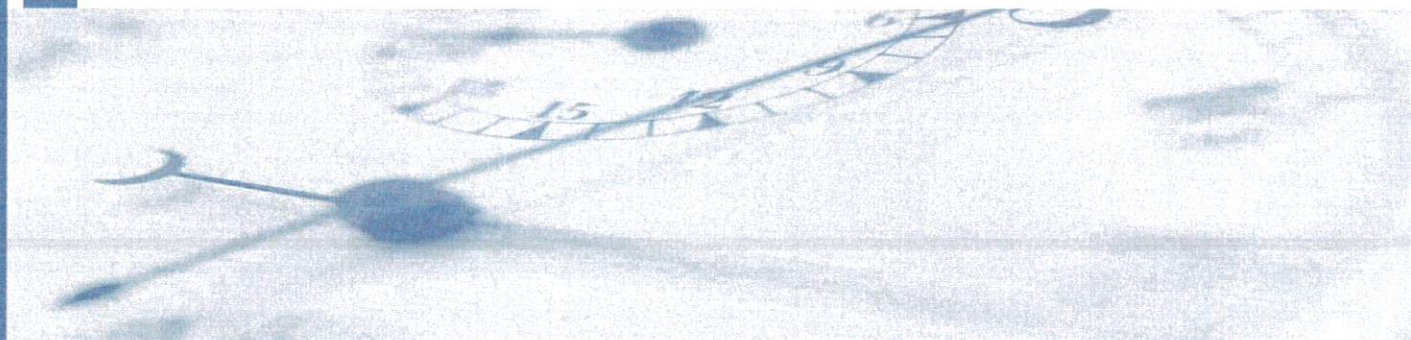


Les concessions funéraires

Les différentes catégories

- ✔ Création et caractéristiques
- ✔ Délivrance, renouvellement, rétrocession, conversion, reprise,
- ✔ Reprise de l'emplacement
 - ✔ Concession échue
 - ✔ Concession en état d'abandon

25



La crémation



26



Le site cinéraire : un nouvel espace à considérer

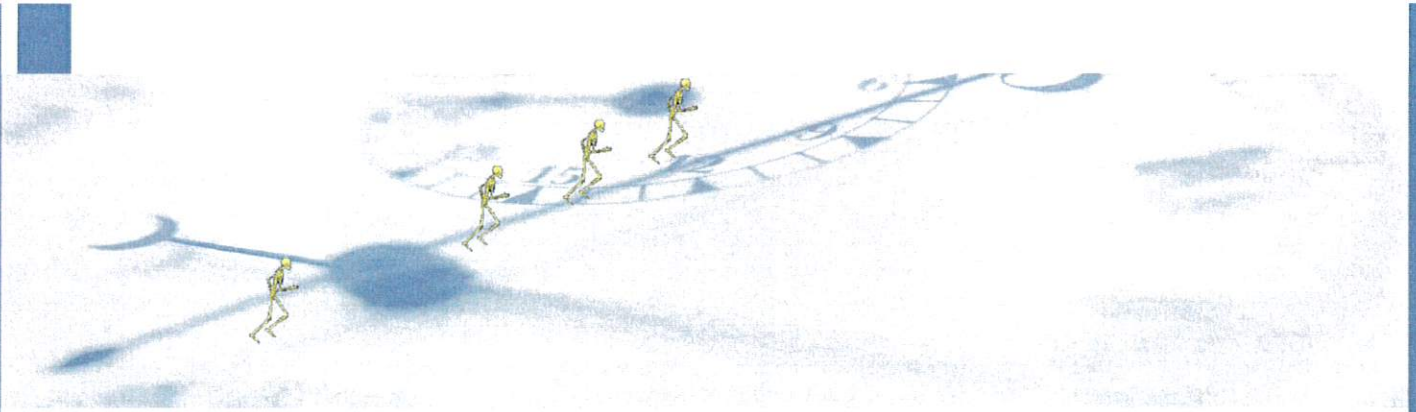
27



- ✓ Le colombarium
- ✓ Les espaces destinés à l'inhumation des urnes
- ✓ Le jardin de dispersion de cendres



28

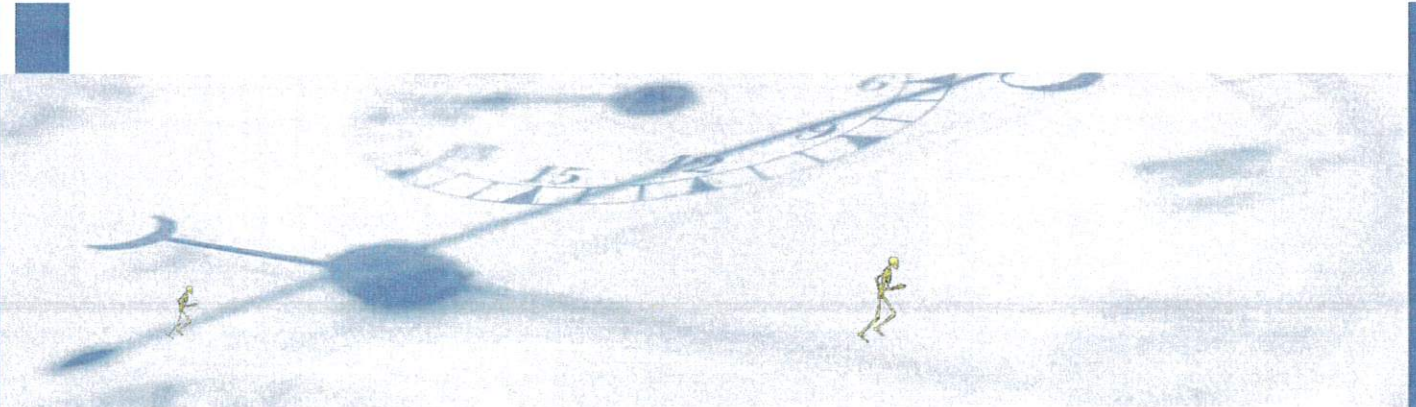


Les moyen et les outils ...

Pour une bonne gestion



29



FIN de diaporama



