



Avec le soutien du Conseil Départemental

PARLONS FONCIER !

Rodez : 14 novembre 2018 de 14h30 à 17h30

Mission Animation Territoriale

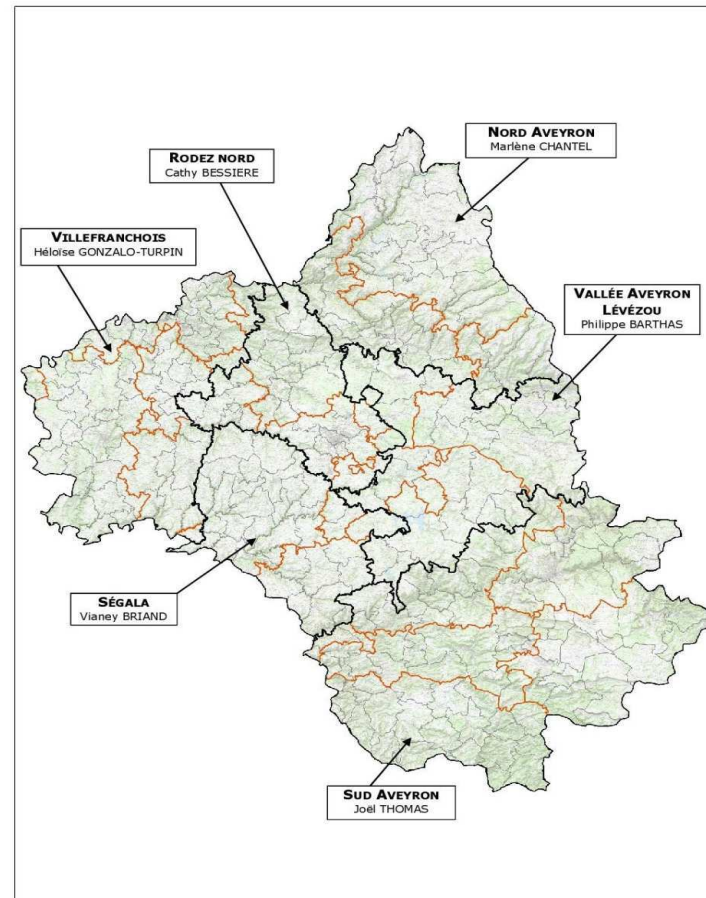


SERVICES - ÉTUDES - CONSEILS
CHAMBRES D'AGRICULTURE

**AU SERVICE DES COLLECTIVITÉS
ET DES TERRITOIRES**

**AGRICULTURES
& TERRITOIRES**
CHAMBRE D'AGRICULTURE
AVEYRON

ENSEMBLE
vos projets prennent vie



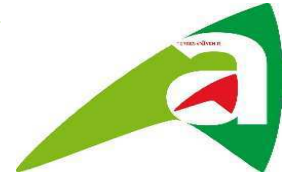
Accompagner les projets de territoire

Mobiliser et Inclure les acteurs dans une démarche participative,

Rôle dans la concertation des acteurs,
Se positionne à l'interface entre les structures publiques et acteurs privés

Elaborer et suivre la mise en œuvre d'un programme d'actions pour concrétiser vos idées

Communes, intercommunalités: pourquoi préserver les terres agricoles sur votre territoire



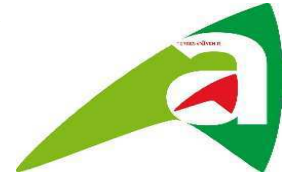
Quelques unes de vos problématiques exprimées

- Approvisionnement de la cantine scolaire, répondre à une nouvelle demande sociale : la consommation en circuits courts et de proximité,
- Préservation des paysages,
- Maintien de l'activité et de l'attractivité en milieu rural, gestion de l'espace, urbanisme et développement d'une agriculture diversifiée,

En parallèle, quelques unes des problématiques exprimées par les agriculteurs,

- Nombreux sont les porteurs de projet qui recherchent des solutions pour s'installer dans notre région, sans pouvoir y parvenir faute de disponibilité foncière,
- Nombreux sont les agriculteurs qui souhaitent restructurer leur foncier pour rester compétitif, sans pouvoir y parvenir faute de concertation.

Communes, intercommunalités: pourquoi préserver les terres agricoles sur votre territoire



Si, pendant longtemps, l'enjeu du foncier agricole était presque exclusivement traité en interne par le monde agricole lui-même, désormais les collectivités se mobilisent et n'hésitent pas à imaginer des solutions pertinentes et innovantes en faveur du maintien de l'espace agricole et de l'installation d'agriculteurs.

Ex. Commune de Condom d'Aubrac

Problématiques identifiées

- La cessation d'activités sans repreneur
- La problématique foncière
- Espace agricole = support de vie de la commune

Perceptions et volontés

Présentation de la commune

Contexte: 315 hab
Activité économique = activité agricole prédominante.
64 exploitations en 2000
45 agriculteurs à ce jour dont > 1/2 sont en âge de partir à la retraite d'ici à 5 ans. Production majoritairement Bovin viande - brouards

2013 – 2017

4 ans d'actions ciblées vers les agriculteurs de la commune

2018- 2019

Diagnostic : vers un renouvellement des générations

Réflexion à l'échelle communale



Mme le maire, des membres de l'équipe municipale, le président de la commission syndicale...

Renouvellement des générations Condom d'Aubrac



Plan d'actions autour de 3 axes

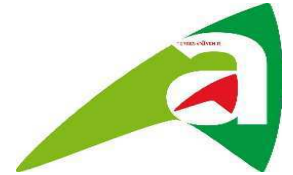
- Faciliter la vie sociale, l'accueil de nouveaux habitants, la mixité
 - Animer la vie agricole et le réseau de proximité
 - Conforter l'activité agricole et la vie des exploitations

En cohérence avec les actions existantes (Comcom, PNR Aubrac...)



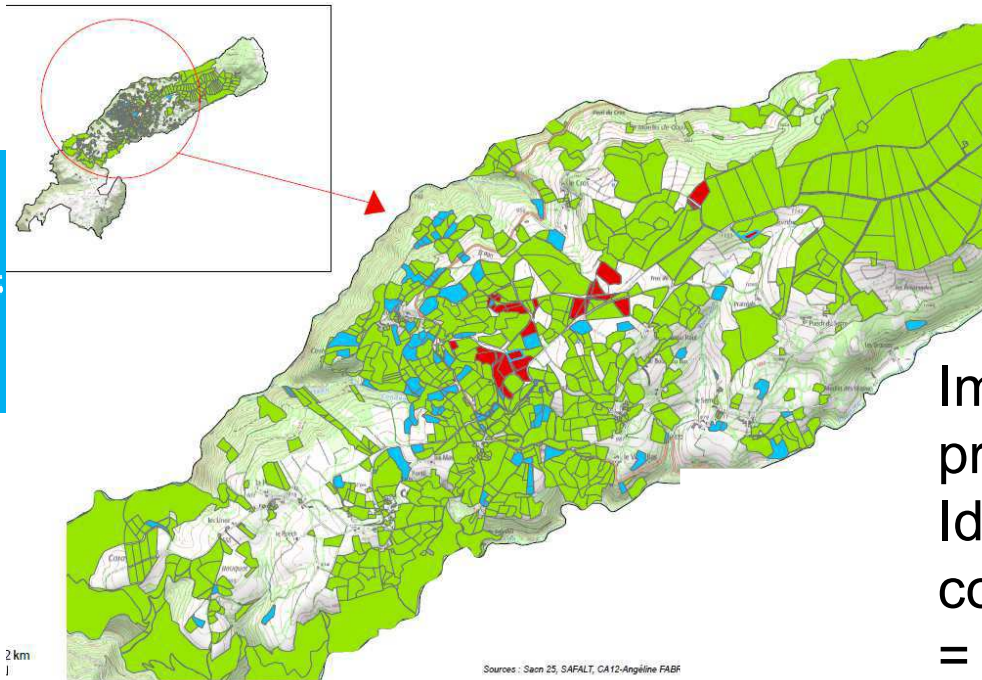
Chambre d'Agriculture, Adasea d'Oc ET MSA, PNR Aubrac, communauté de communes Aubrac Carladez et Viadène, Conseil départemental

Constat: Enjeux de la commune et enjeux des agriculteurs convergent



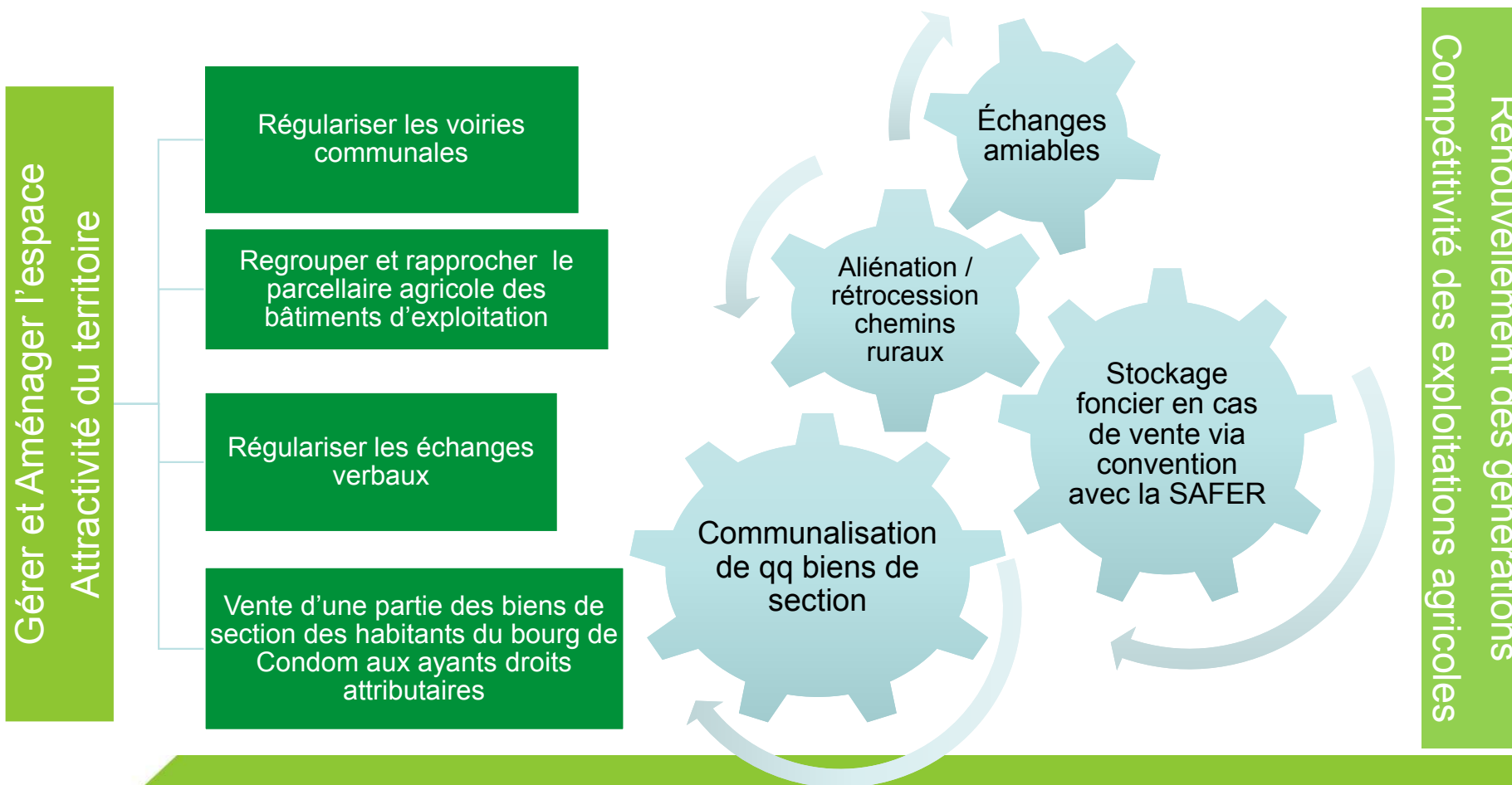
Axes de travail

Conforter la vie agricole et la vie des exploitations



Impliquer les agriculteurs et les propriétaires dans l'action
Identifier les leviers sur lesquels la commune peut agir
= levier foncier
= Ressource commune à préserver et pérenniser

Faire converger les outils de mobilisation foncière existants



En conclusion



Communes,
intercommunalités: Quelles
possibilités d'actions / Quelle
méthode ?

